

Les côtes et les communautés du Saint-Laurent: vers un diagnostique multidisciplinaire pour faire face aux risques naturels

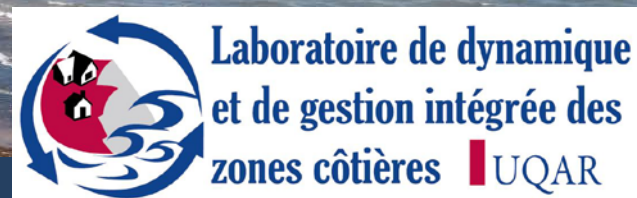


Ursule Boyer-Villemaire

Étudiante Ph.D. Sciences de l'environnement

Directeurs : Pascal Bernatchez (UQAR)
Javier Benavente (U. Cádiz)
Andrew Cooper (U. Ulster)

Membres du comité :
Nathalie Lewis (UQAR)
Pedro Peres-Neto (UQAM)



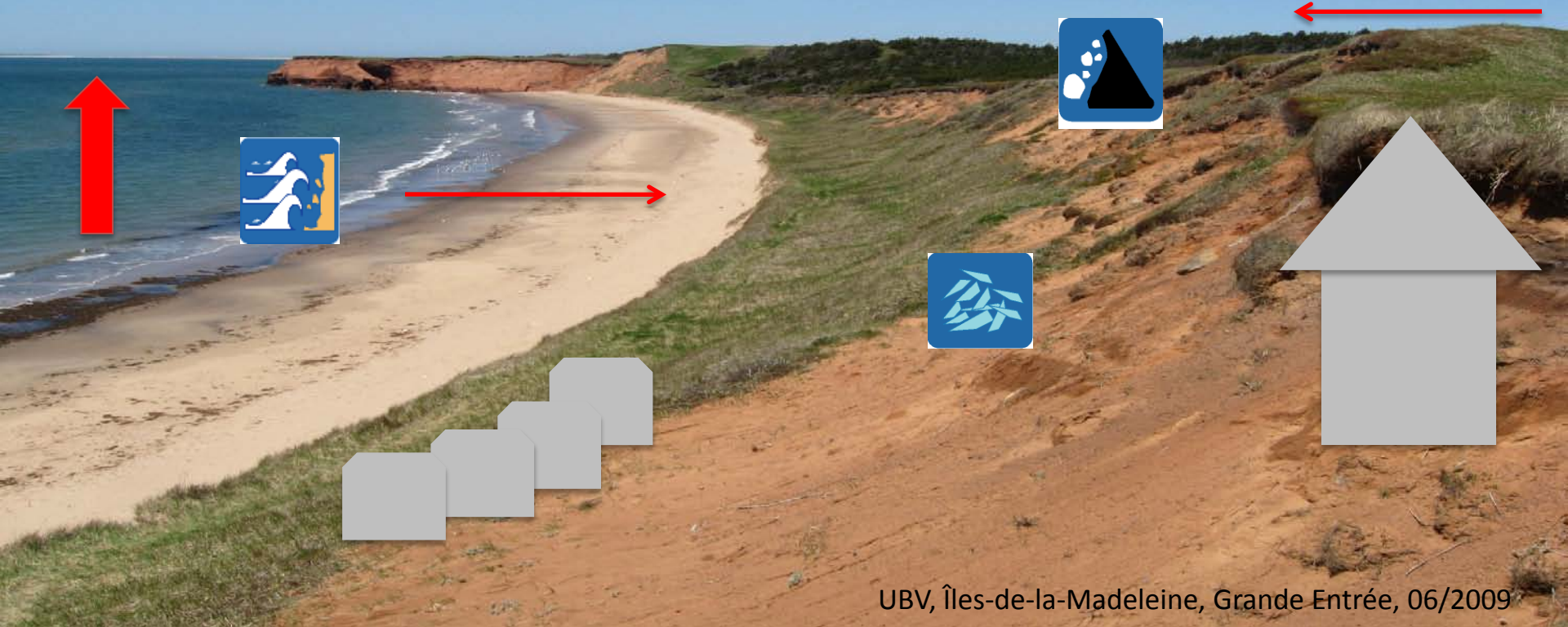
Symptôme: recul côtier

Baie des Chaleurs 2010/12/6-14

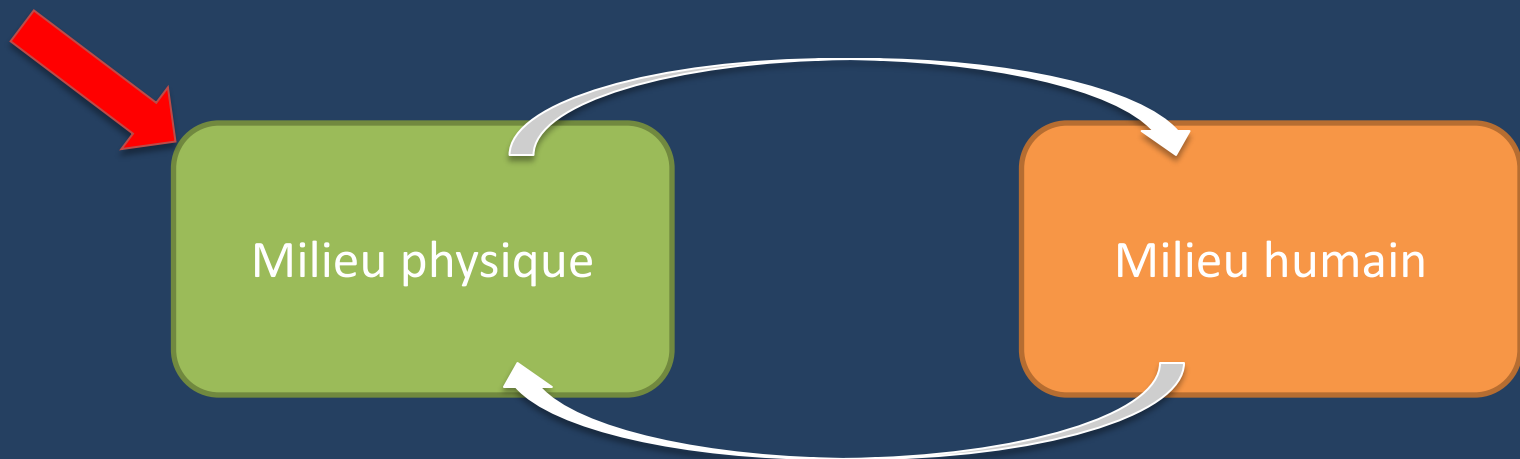


Source: C. Fraser, Chaire de recherche en géoscience côtière.

Sources du problème : multiples



UBV, Îles-de-la-Madeleine, Grande Entrée, 06/2009

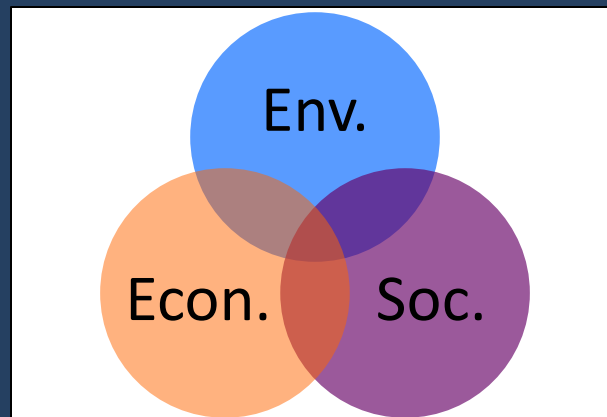


Cadre conceptuel multidisciplinaire

- Vulnérabilité (CC)

$$V(t) = \text{Impacts}(t) - \text{Adaptation}(t-1)$$

(V) pour un *attribut* d'un *système* à un *stress* au *temps* (t)

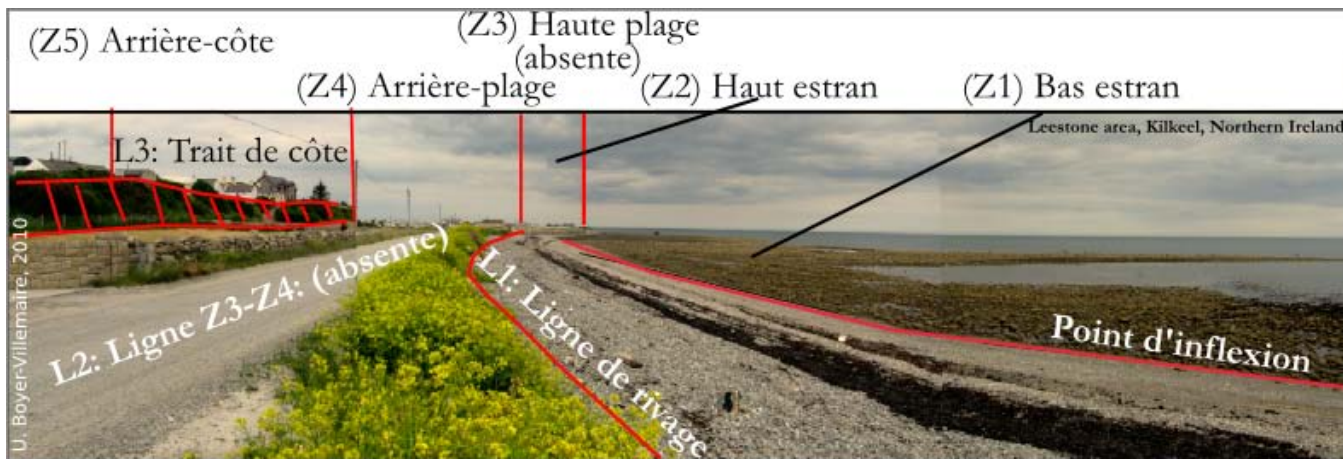


Deux résultats attendus

1. Indicateur de sensibilité physique de la côte à l'érosion

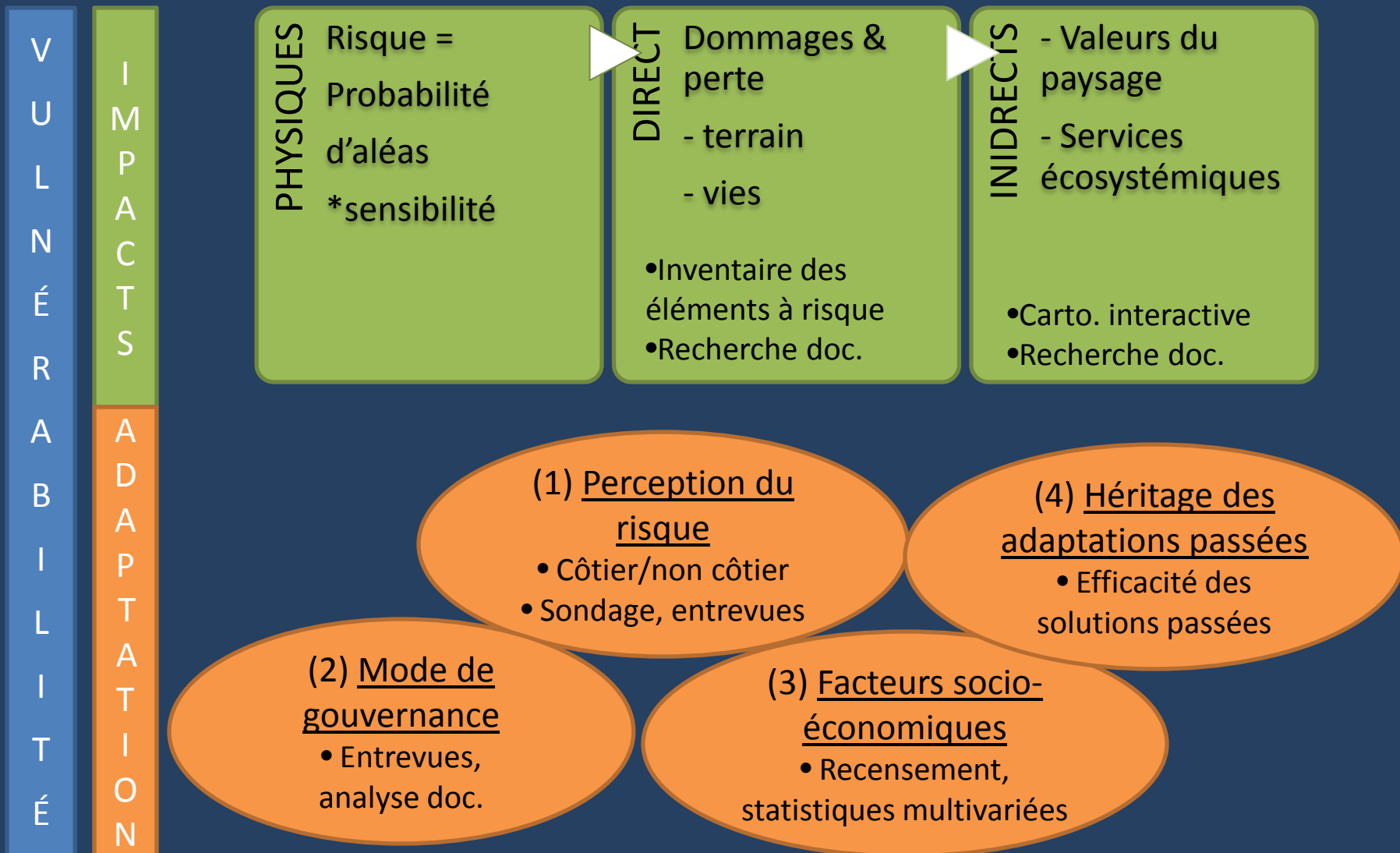
- Expliquer les taux de reculs historiques (plutôt que facteur)
 - Taux de recul historiques (photointerprétation-SIG)
 - Classification côtière géomorphologique
 - semi-quantitative, haute résolution = 15 m
 - Statistiques multivariées spatiales & arbres de régression

b.



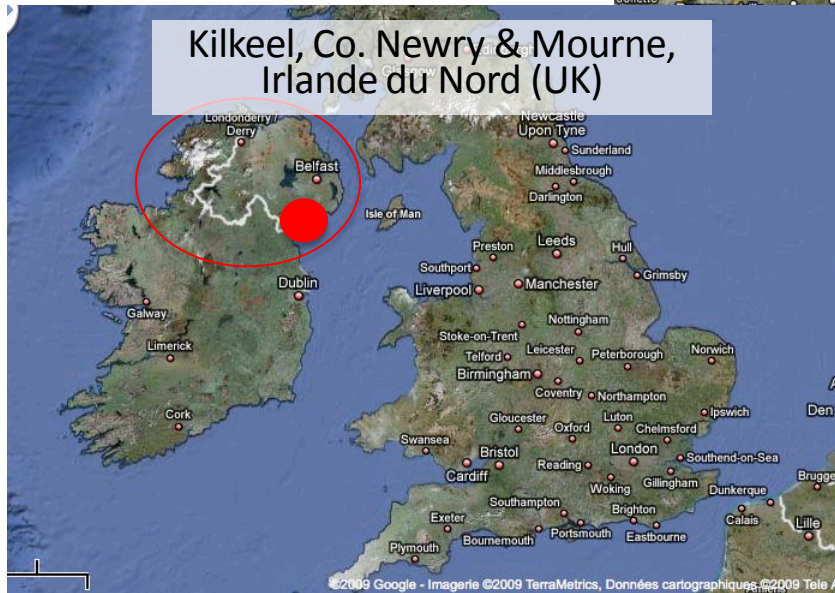
Deux résultats attendus

2. Évaluation intégrée de la vulnérabilité



Trois sites d'étude

Maritime tempéré
froid



Maritime tempéré

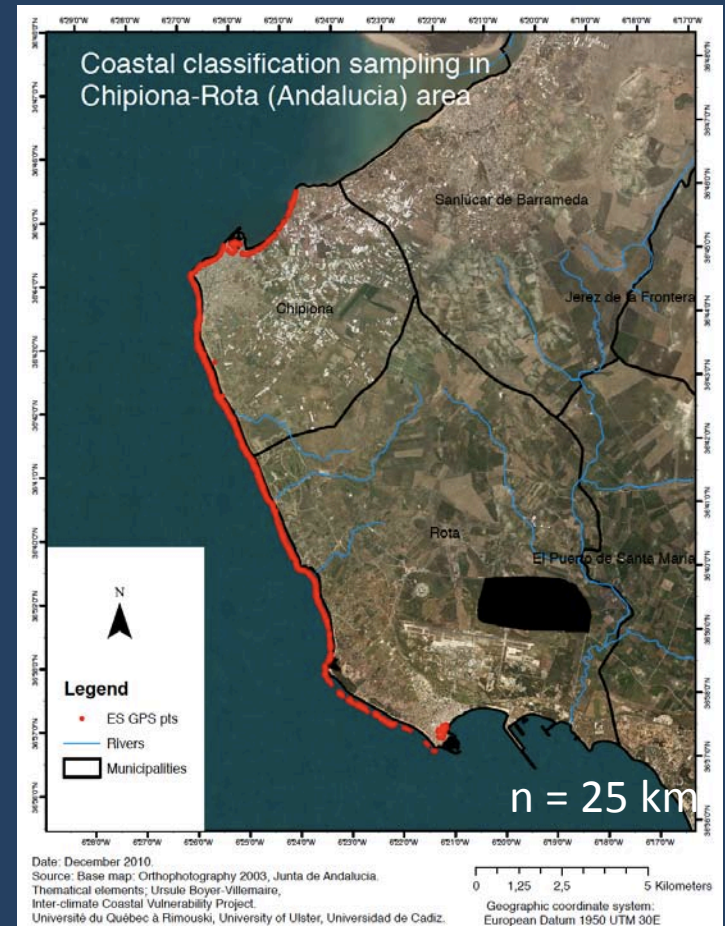
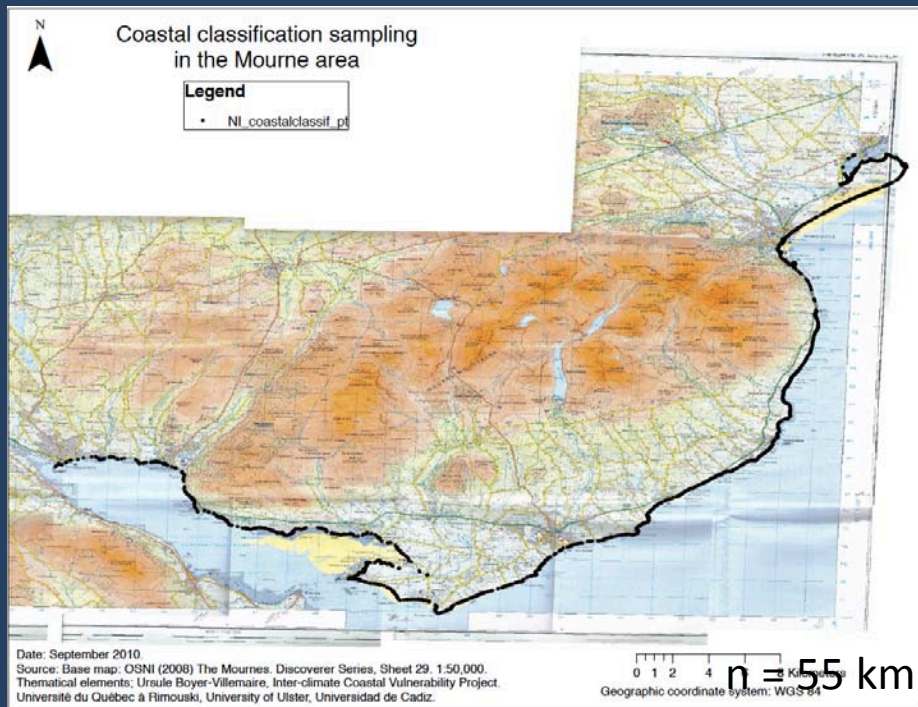
Méditerranéen océanique

- Gradation climatique
- Similitudes géomorphologiques
- Similitudes socio-économiques

Résultats préliminaires

Classification côtière géomorphologique

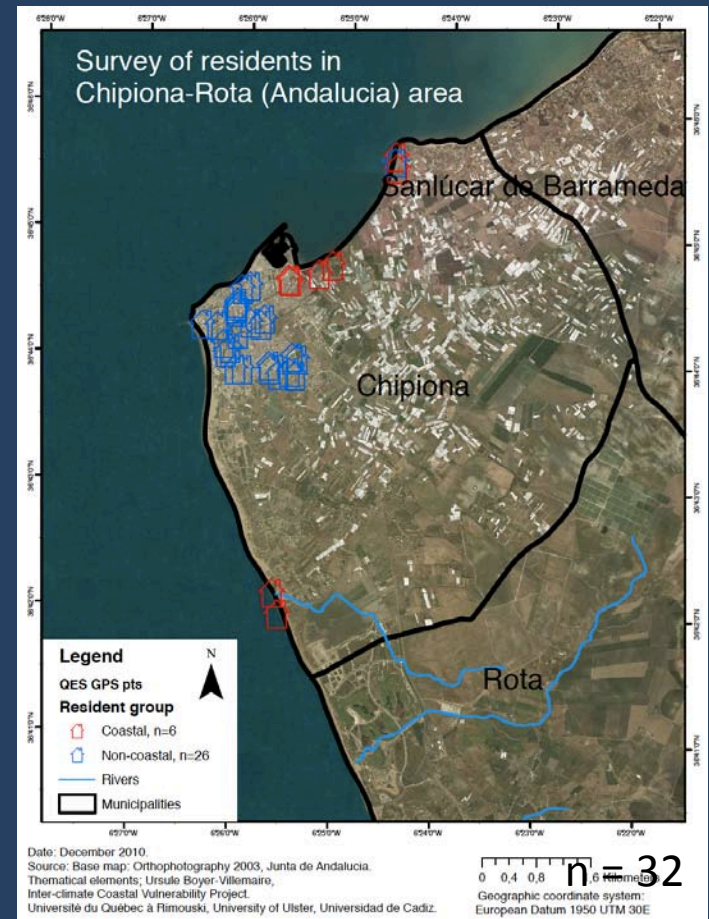
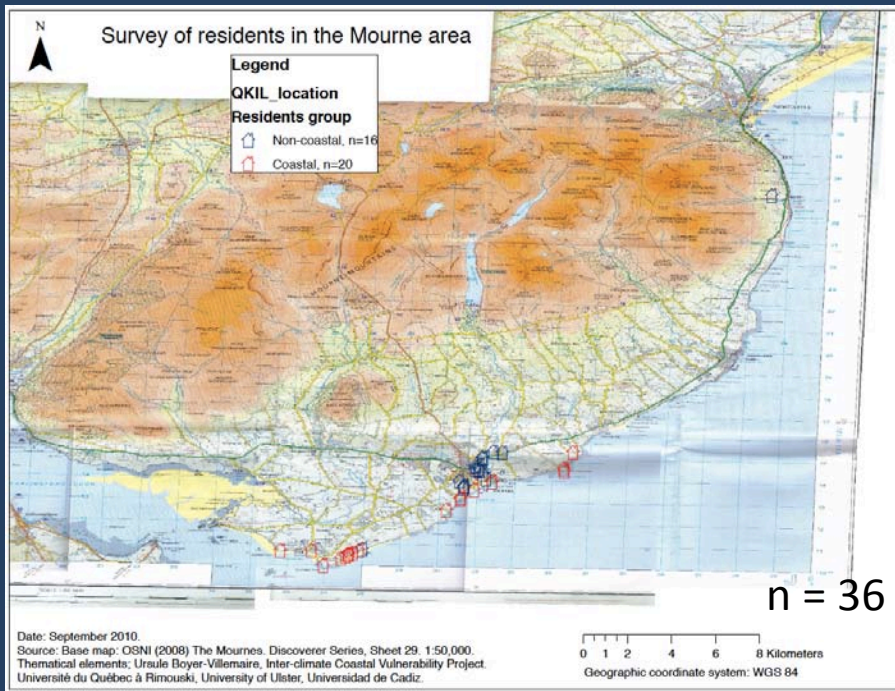
- 84 km de côte
- Près de 2 000 segments
- Base de données photo 21 Go



Résultats préliminaires

Sondage avec les résidents

- n = 68 résidents
- Taux de refus IN : 59,1 % ESP : 81,2 %

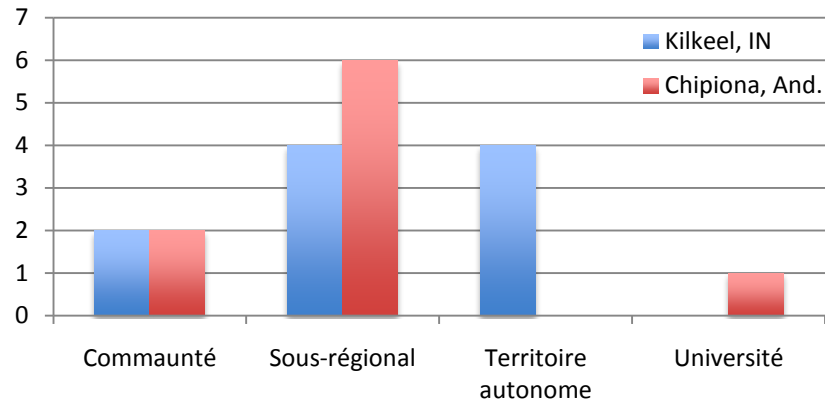


Résultats préliminaires

Entrevues avec les acteurs publics

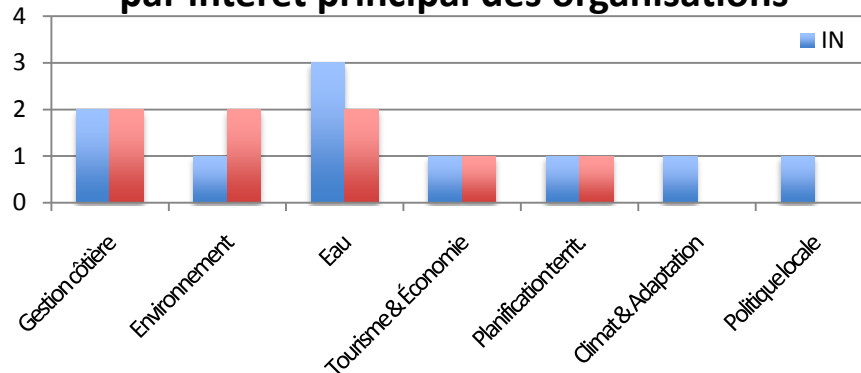
- n = 19
- > 40 h

No. entrevues selon l'échelle d'action



No. entrevues

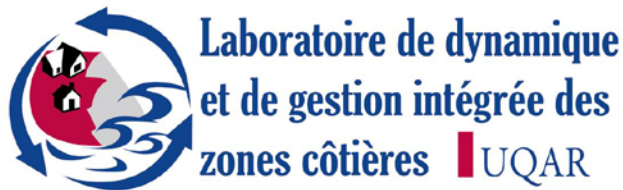
par intérêt principal des organisations



Soutien à la recherche

- Budget total sur 4 ans : 150 000 \$
- FQRNT :
 - 23 % du total
 - 78 % du stage à l'étranger (15 000 \$)
 - 1 année d'étude (20 000 \$)

Partenaires financiers



Chaire de recherche
en géoscience côtière



Pascal Bernatchez



Laboratoire de dynamique
et de gestion intégrée des
zones côtières | UQAR



[Merci !]



<http://interclimatecoastalvulnerability.blogspot.com>

